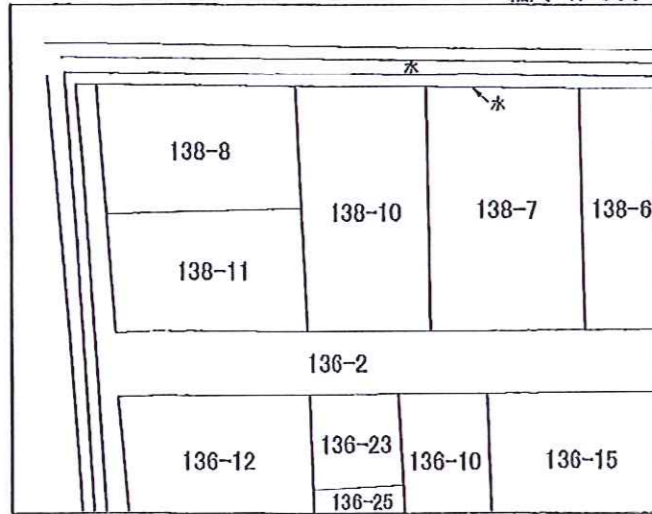


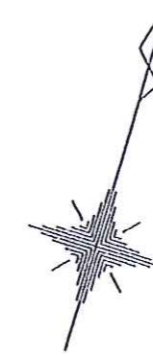
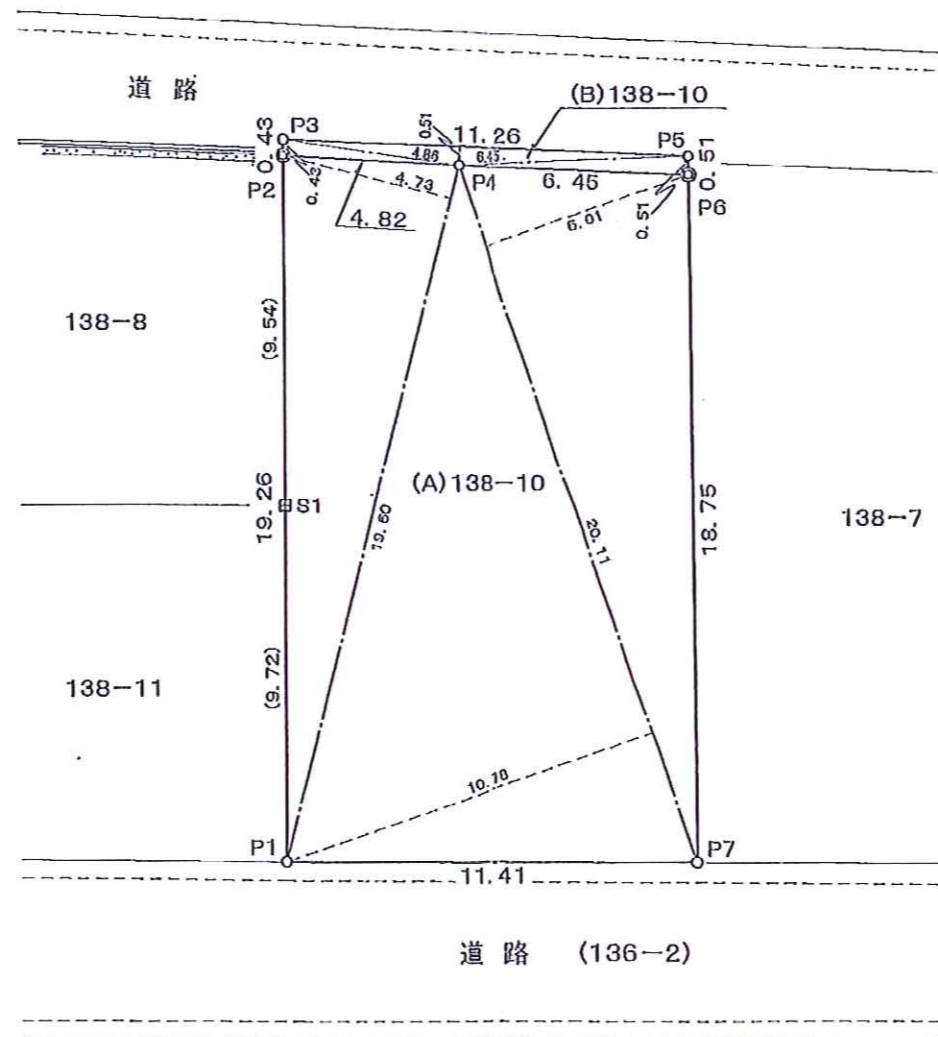
渋谷区道玄坂2丁目付近

公 図 写

縮尺 1/600



\* 北側二項道路後退位置については区役所による後退調査年月日  
平成19年8月2日, 平成19年8月7日調査番号72により確認済。



三斜求積表

地 番 (A)138-10 (有効宅地)			
NO.	底 辺	高 さ	倍 面 積
	20.11	6.01	120.86110
	20.11	10.78	216.78580
	19.60	4.73	92.70800
		倍面積	430.35490
		面積	216.17745
		地積	216.17 m <sup>2</sup>
		坪数	65.09 坪

地 番 (B)138-10 (二項道路後退部分)			
NO.	底 辺	高 さ	倍 面 積
	4.86	0.43	2.08980
	11.26	0.51	5.74260
	6.45	0.51	3.28950
		倍面積	11.12190
		面積	5.66095
		地積	5.56 m <sup>2</sup>
		坪数	1.68 坪

座 標 一 覧 表

測点名	X 座 標	Y 座 標	備 考
P1	100.848	88.622	区プレート (既設) □
P2	119.265	82.962	民石 (既設) □
P3	119.684	82.833	区プレート (既設) □
P4	120.428	87.640	鋳 (既設) □
P5	122.579	93.721	区プレート (既設) □
P6	122.088	93.876	民石 (既設) □
P7	104.201	99.530	区プレート (既設) □
S1	110.144	85.765	民石 (既設) □

所在	渋谷区松濤一丁目138番10		
図名	実測図	縮尺	1/200
		図面番号	H21-113-2
松澤設計測量事務所 東京都調布市若葉町2丁目26番地8 TEL 03-3326-2666 土地家屋調査士 松澤 博		隣地境界立会済 道路境界確定済 平成21年9月30日作製	